

Obszar realizacji projektu:
aglomeracja wrocławska (z uwzględnieniem gmin ościennych)
oraz aglomeracja bydgoska
Czas realizacji projektu:
01.04.2019 – 31.03.2023
Całkowity budżet projektu:
8 218 592 PLN

BENEFICJENCI:
Uniwersytet Wrocławski - Zakład Klimatologii i Ochrony Atmosfery
Politechnika Wrocławska - Wrocławskie Centrum Sieciowo-Superkomputerowe
Urząd Miasta Bydgoszczy

mapping AIR

Więcej informacji o projekcie na stronie internetowej:
<https://mappingair.meteo.uni.wroc.pl/>

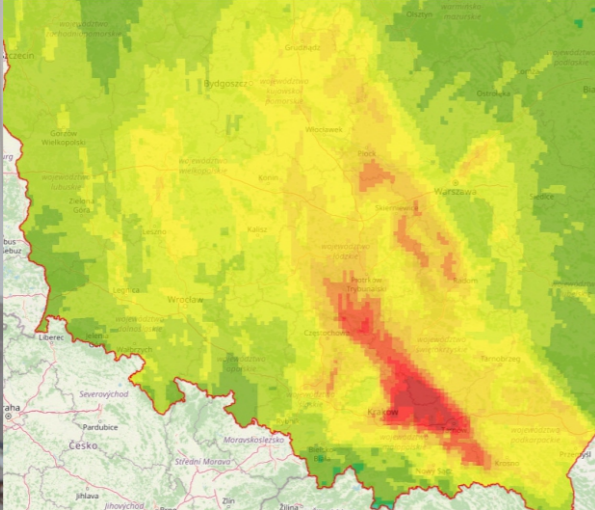
Projekt LIFE-MAPPINGAIR/PL
Zakład Klimatologii i Ochrony Atmosfery
ul. Kosiby 8
51-621 Wrocław
Telefony:
+48-71-348-54-41
+48-71-372-94-97
e-mail: mappingair@uwr.edu.pl
<https://mappingair.meteo.uni.wroc.pl/>
facebook.com/lifemappingair

mapping AIR

Czy wiesz czym oddychasz? Kampania edukacyjno-informacyjna na rzecz czystszej powietrza LIFE-MAPPINGAIR/PL



Projekt "Czy wiesz czym oddychasz?" – kampania edukacyjno-informacyjna na rzecz czystszej powietrza - LIFE-MAPPINGAIR/PL jest finansowany ze środków Unii Europejskiej w ramach Instrumentu Finansowego LIFE oraz współfinansowany przez Narodowy Fundusz Ochrony Środowiska i Gospodarki Wodnej



POMIARY

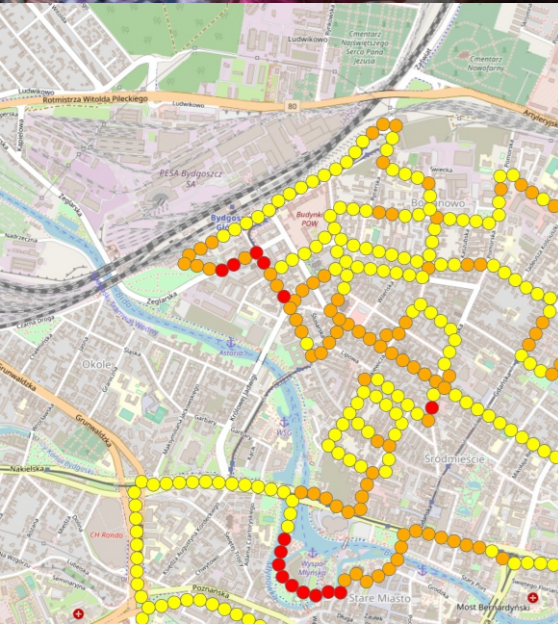
W ramach projektu sprawdzamy jaka jest jakość powietrza na obszarze aglomeracji wrocławskiej i bydgoskiej.

Wykorzystujemy:

- mobilną stację pomiarową - przestrzenne zróżnicowanie stężeń zanieczyszczeń
- drona - pionowa struktura stężeń zanieczyszczeń
- sieć czujników niskokosztowych - pomiar stężenia pyłu zawieszonego w 25 punktach aglomeracji wrocławskiej i 15 punktach aglomeracji bydgoskiej

Wyniki pomiarów:

- wykorzystujemy w działaniach edukacyjnych
- udostępniamy mieszkańcom, samorządom i organizacjom działającym na rzecz poprawy jakości powietrza
- służą do weryfikacji prognoz jakości powietrza - dane pomiarowe pozwalają stale ulepszać modelowanie i poprawiać wyniki prognoz



Kampania "Czy widać oddychasz?"
13 wyświetleń • 1 miesiąc temu

smog fotochemiczny.
12 wyświetleń • 1 miesiąc temu



PROGNOZY

Codziennie aktualizowane prognozy indeksu jakości powietrza oraz stężeń, m.in.:

- pyłu zawieszonego (główny problem w Polsce, zwłaszcza w zimie)
- tlenków azotu (główny zanieczyszczenie z transportu)
- ozonu troposferycznego (główny składnik smogu letniego)

Dodatkowo w naszych mediach społecznościowych do prognoz publikowane są codziennie komentarze ekspertów.

EDUKACJA

Problematyka:

- Czy zanieczyszczenia powietrza to realny problem?
- Jakość powietrza a zdrowie
- Jak się chronić przed złą jakością powietrza?
- Skąd czerpać wiedzę o jakości powietrza?
- Co musimy, czyli uchwały antysmogowe w teorii i praktyce
- Co możemy, czyli możliwości ograniczenia emisji zanieczyszczeń

Artykuły tematyczne na stronie projektu

Szkolenia

Działania

spotkania informacyjne

Konferencje

Wykłady dla dzieci młodzieży, dorosłych - na żywo i w internecie (Facebook, YouTube)

Uchwały antysmogowe O_3

NISKA EMISJA

$PM_{2,5}$ $B(\alpha)P$ Nadchodzi EkoProjekt!

PM_{10} Zdrowie

NaszePowietrze

Prognozy jakości powietrza i tła meteorologicznego
Geoportal Projektu LIFE-MAPPINGAIR/PL
<https://prognozy.uni.wroc.pl>



WWW

