

Obszar realizacji projektu:  
aglomeracja wrocławska (z uwzględnieniem gmin ościennych)  
oraz aglomeracja bydgoska  
Czas realizacji projektu:  
01.04.2019 – 31.03.2023  
Całkowity budżet projektu:  
8 218 592 PLN

**BENEFICJENCI:**

Uniwersytet Wrocławski - Zakład Klimatologii i Ochrony Atmosfery  
Politechnika Wrocławska - Wrocławskie Centrum Sieciowo-  
Superkomputerowe  
Urząd Miasta Bydgoszczy

# mapping AIR



Więcej informacji o projekcie na stronie internetowej:  
<https://mappingair.meteo.uni.wroc.pl/>

Projekt LIFE-MAPPINGAIR/PL  
Zakład Klimatologii i Ochrony Atmosfery  
ul. Kosiby 8  
51-621 Wrocław  
Telefony:  
71 348 54 41  
71 372 94 97  
e-mail: [mappingair@uwr.edu.pl](mailto:mappingair@uwr.edu.pl)  
<https://mappingair.meteo.uni.wroc.pl/>  
<https://facebook.com/lifemappingair/>  
<https://instagram.com/lifemappingair.pl>

Zeskanuj kod  
i dowiedz się więcej!



# mapping AIR



## Czy wiesz czym oddychasz? Kampania edukacyjno-informacyjna na rzecz czystszej powietrza LIFE-MAPPINGAIR/PL



Projekt "Czy wiesz czym oddychasz?" – kampania edukacyjno-informacyjna na rzecz czystszej powietrza - LIFE-MAPPINGAIR/PL jest finansowany ze środków Unii Europejskiej w ramach Instrumentu Finansowego LIFE oraz współfinansowany przez Narodowy Fundusz Ochrony Środowiska i Gospodarki Wodnej

# POMIARY

Sprawdzaj aktualną jakość powietrza na naszej stronie:

<https://airquality.uni.wroc.pl/>

## Co mierzymy?

Stężenie pyłu zawieszonego oraz podstawowe parametry meteorologiczne

## Jak mierzymy?

Nasza sieć pomiarowa wykorzystuje czujniki niskokosztowe.

## Gdzie mierzymy?

We Wrocławiu i okolicach mamy 26 stanowisk pomiarowych, a w Bydgoszczy i okolicach 15.

Wykorzystujemy również mobilną stację pomiarową, aby sprawdzić przestrzenne zróżnicowanie stężeń zanieczyszczeń oraz drona, aby zbadać pionową strukturę zanieczyszczeń.

Zeskanuj kod i sprawdź aktualną jakość powietrza!



# PROGNOZY

Sprawdzaj prognozy jakości powietrza na naszej stronie:

<https://prognozy.uni.wroc.pl/>

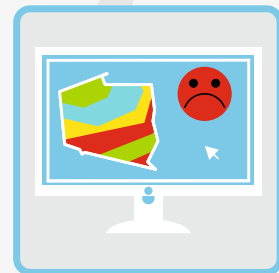
Codziennie aktualizowane prognozy indeksu jakości powietrza oraz stężeń m. in.:

- pyłu zawieszonego (nasz główny problem, zwłaszcza w zimie)
- tlenku azotu (główne zanieczyszczenie z transportu)
- ozonu troposferycznego (tworzy smog letni - fotochemiczny)

Już wkrótce na naszym portalu pojawią się nowe moduły m. in. prognozy w bardzo wysokiej rozdzielczości!

W naszych mediach społecznościowych do prognoz publikowane są codzienne komentarze ekspertów!

Zeskanuj kod i sprawdź prognozy jakości powietrza!



# EDUKACJA

Nowa platforma edukacyjna:

<https://mooc-life.e-science.pl/>

Na platformie można znaleźć kursy e-learningowe dla różnych grup wiekowych poświęcone szeroko rozumianej problematyce jakości powietrza.



Zeskanuj kod i skorzystaj z platformy e-learningowej!

